

B-NET 250BA

Sch. Tec. FS07-250BA

LINEA FRP SYSTEM

Consolidamento
strutturale

Rete di rinforzo in fibra di basalto apprettata per murature

Descrizione

B-NET 250BA è una rete di rinforzo in fibra di basalto apprettata per l'impiego con malte strutturali in calce idraulica. La rete in fibra di basalto di elevata qualità è costituita da fibre di basalto prodotte dalla fusione e dalla filatura di rocce vulcaniche.

La fibra di basalto ad alta tenacità è indicata per rinforzi di murature. La fibra presenta inoltre uno speciale trattamento superficiale (appretto), che ne migliora la compatibilità, l'applicazione e l'adesione al supporto.

La rete G-NET 250BA è rispondente ai certificati di conformità tecnica ai sensi del DT 215/2018 e linea guida di qualificazione FRCM MIT STC 2019.

Dati Tecnici

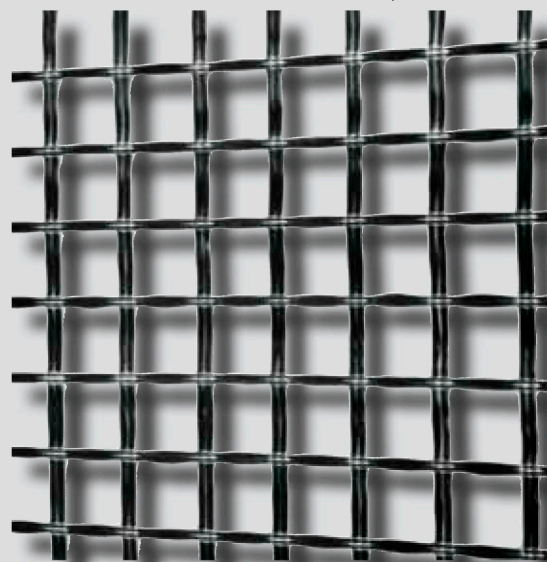
Grammatura	250 g/m ²
Dimensione maglia	28x28 mm
Luce maglia	25x25 mm
Spessore fibra per direzione	0,041 mm
Resistenza a trazione filamento	>3200 MPa
Modulo elastico a trazione filamento	>90 GPa
Allungamento a trazione filamento	>3%
Resistenza a trazione rete per direzione	>1980 MPa
Modulo elastico rete	>74 GPa
Deformazione a rottura della rete	>2,3%
Carico a trazione per unità di larghezza	>80 kN/m

Campi di impiego

La rete B-NET 250BA presenta una grande flessibilità di impiego ed è idonea ad essere utilizzata in particolare nel rinforzo delle murature con calci strutturali linea LIMECRETE. E' impiegata in particolare per incremento di duttilità e miglioramento antisismico di strutture in muratura, incremento di resistenza a confinamento di pilastri, rinforzo di volte e pannelli murari.

Vantaggi

- Buone caratteristiche meccaniche e prestazionali
- Elevate resistenze chimiche e alla corrosione, agli ambienti alcalini
- Elevata tenacità agli urti e impatti violenti
- Bassa conducibilità elettrica
- Elevata resistenza della fibra alle alte temperature
- Trasparenza alle onde elettromagnetiche
- Affidabilità e durabilità del sistema di rinforzo
- Buona resistenza del basalto in ambiente umido (assorbimento d'acqua < 0,1%)
- Peso e spessori del sistema molto ridotti
- Semplicità applicativa del sistema senza onerosi allestimenti di cantiere e con disagi contenuti



Istruzioni per l'impiego

La rete B-NET 250BA viene posata sulla malta fresca e inglobata nella stessa. L'ulteriore passata di malta deve avvenire prima del completo indurimento del primo strato. Per l'ulteriore ancoraggio della rete al supporto, su indicazione della D.L., possono essere posizionati gli specifici connettori BFIX in fibra di basalto o GFIX in fibra di vetro, fissati alla rete con adesivo RESIN 75. Applicare uno spolvero di quarzo sull'adesivo prima della stesura della malta di ricoprimento. In alternativa possono essere impiegati i connettori GFIX AR in fibra di vetro alcali resistente inghiassati e fissati al supporto a mezzo malte idrauliche in calce linea LIMECRETE.

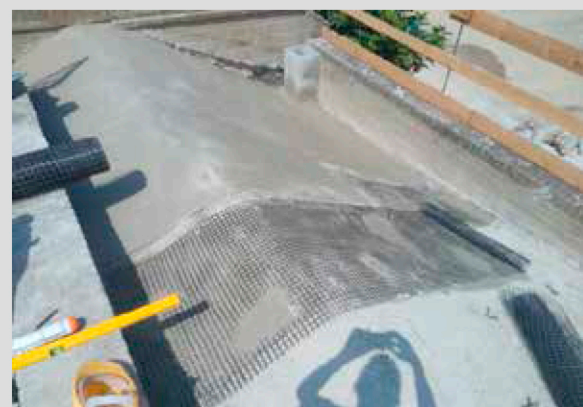
Consultare l'ufficio tecnico dell'Azienda per eventuale assistenza.

Confezioni

Rotoli da 50 m²: altezza 100 cm - lunghezza 50 m.

Immagazzinaggio

Conservare il prodotto in luogo asciutto e riparato.



Copyright 2020 – Tutti i diritti sono riservati

Le indicazioni contenute nel presente documento tecnico rispondono in modo reale e veritiero alle nostre migliori e attuali conoscenze. In funzione dell'attenzione e accuratezza delle diverse fasi di posa in opera sulle quali non abbiamo alcuna responsabilità, possono verificarsi delle variazioni. La nostra garanzia si limita pertanto alla qualità e costanza del prodotto fornito di cui alle indicazioni riportate.

Rev. FS07-250BA/01/20