



Protettivo Completo Protezione Classica

- ▶ Aderenza perfetta su legni nuovi o già impregnati
- ▶ Microporoso: non screpola
- ▶ Facile applicazione: non cola

INFORMAZIONI

Essiccazione
tra le due mani



Essiccazione
completa



Aspetto



Resa



Pulizia



DESTINAZIONE D'USO

Ideale per tutto il legno esterno: persiane, cancelli, recinzioni, serramenti, finestre, travi, gazebo. Compatibile e sovrapponibile su tutti i tipi di legno (europei ed esotici) e su tutti i protettivi precedentemente già applicati. La formula microporosa idrofuga lascia respirare il legno e blocca infiltrazioni d'acqua e di umidità. Facile da applicare sia sulle superfici orizzontali che verticali grazie alla sua consistenza cremosa.

CARATTERISTICHE

IMPREGNA, COLORA E PROTEGGE!

- Resistente agli agenti atmosferici e ai raggi UV grazie all'alta concentrazione di resine
- Potere idrofugo rinforzato per bloccare l'acqua e l'umidità in superficie
- Facile da applicare in senso verticale o in altezza per la sua formulazione in gel

3 IN 1: Impregna, decora e impermeabilizza

V33 Protezione Classica non solo protegge ma ravviva il legno e lo rende super resistente alle aggressioni climatiche e ai raggi ultravioletti. Grazie alla sua formulazione, Protezione Classica penetra a fondo nelle fibre del legno per una protezione di lunga durata.

Scopri i nostri prodotti su www.v33.it e seguici sui nostri canali social   



Protettivo Completo Protezione Classica

PREPARAZIONE

Il legno deve essere pulito e asciutto.

- Legni grezzi: carteggiare e rimuovere la polvere con un panno pulito e morbido.
- Legni già protetti: spazzolare per eliminare le parti di vernice non aderenti, carteggiare con carta vetro per ottenere una superficie liscia e infine rimuovere la polvere con un panno pulito e morbido.
- Legni esotici: applicazione diretta, tranne su legno grasso.

APPLICAZIONE

- Condizioni ideali di applicazione tra i 12°C e i 25 °C, in condizioni di tempo secco e fuori dalle correnti d'aria.
- Mescolare prima e durante l'applicazione con l'aiuto di una bacchetta lunga e larga per ben rendere omogeneo il prodotto.
- Applicare 2 mani con il pennello, il rullo impregnanti o la pistola a spruzzo (diluito con acqua al 10%).

CONSIGLI V33

- Sui legni nuovi o molto esposti si consiglia di applicare una terza mano nel caso di utilizzo di tinte chiare.
- Il protettivo incolore si utilizza sui legni interni. Sui legni esterni si utilizza solo per diminuire la concentrazione delle tinte o per rinnovare un legno precedentemente verniciato con un impregnante colorato.
- Le tinte della gamma sono miscelabili tra loro.
- Conservare il prodotto rimanente in un recipiente in vetro sottovuoto in un luogo fresco e asciutto.

PRECAUZIONI D'SUO

R10: INFIAMMABILE. R66 : L'esposizione ripetuta può provocare secchezza e screpolature della pelle. S2 : Conservare fuori dalla portata dei bambini. S29 : Non gettare i residui nello scarico. S51 : Usare soltanto in luogo ben ventilato. S62 : In caso di ingestione non provocare il vomito : consultare immediatamente il medico e mostrargli il contenitore o l'eticheta. Contiene carbossilati di cobalto e metiletilcetossime. Può provocare una reazione allergica. Valore limite UE per questo prodotto (Cat. A/e) : 500g/l (2007). Questo prodotto contiene max 495g/l COV.



Protettivo Completo Protezione Classica

TINTE



Incolore*



Pino



Noce
chiaro*



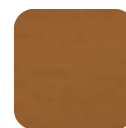
Douglas



Noce
medio



Castano
chiaro



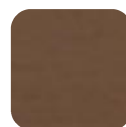
Castano
scuro



Mogano



Noce
scuro*



Noce
antico



Ebano

*Formato 10 L è disponibile nelle tinte segnalate

FORMATI



0,75 L



2,5 L



5 L